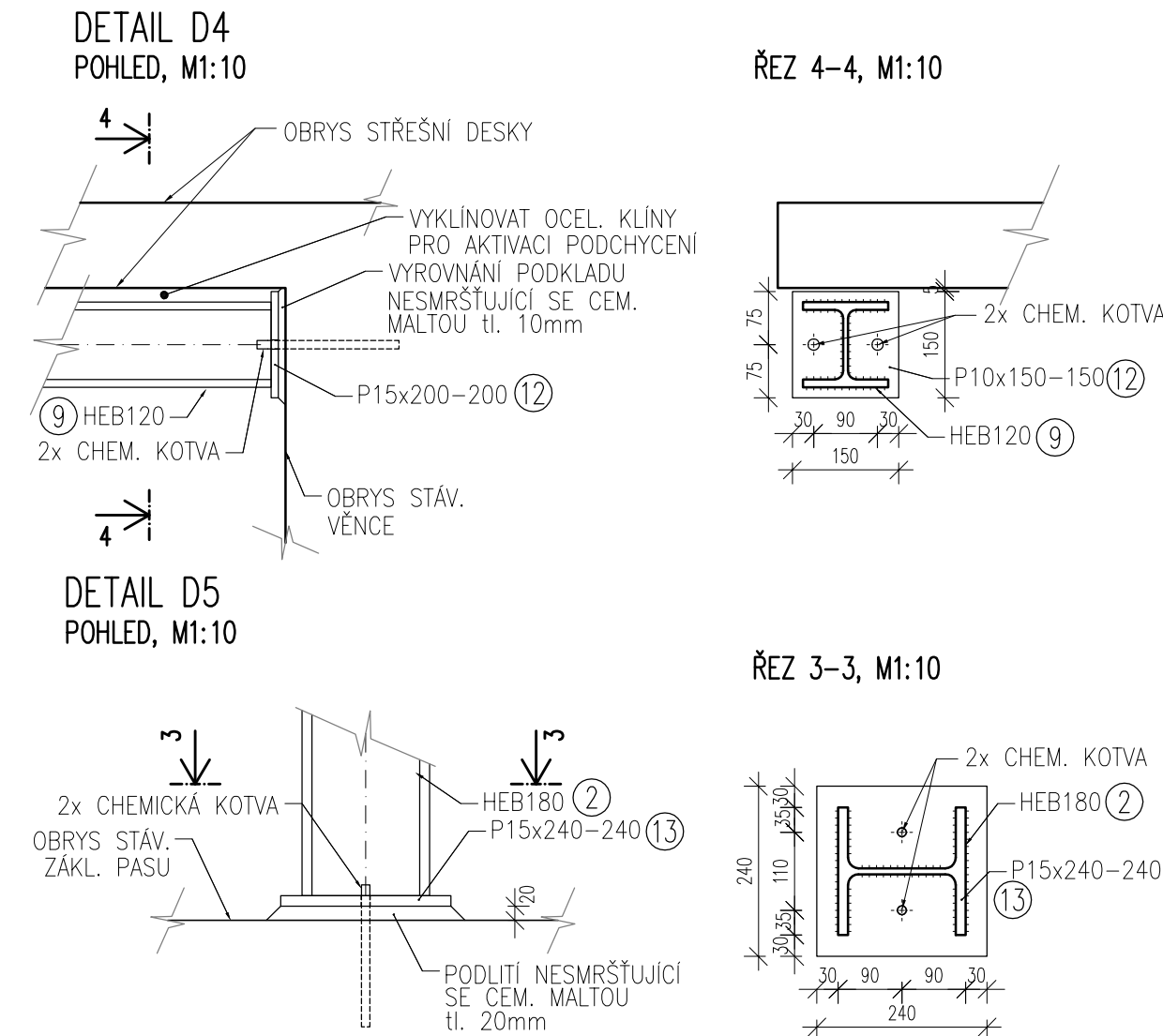


Konstrukční část:		Ocelové konstrukce v družině				VÝKAZ MATERIÁLU	
Akce:		ZŠ Praha 5 - Hlubočepy, Pod Žvahovem 463, rekonstrukce objektu - 2. ETAPA				materiál :	OCEL S235 JR
Objekt:		SO 110 - Hlavní budova					
Položka	Profil	Rozměry (mm,bm,bm ²)	Počet kusů	Hmotnost (kg) (m ⁻¹ ,m ² ,ks)	Hmotnost (kg) 1 ks	Hmotnost (kg)	Poznámka
1	HEB140	3,895	1	33,70	131,26	131,26	
2	HEB180	3,925	1	51,20	200,96	200,96	
3	HEB140	3,475	2	33,70	117,11	234,22	
4	HEB180	3,665	1	51,20	187,65	187,65	
5	HEB180	2,940	1	51,20	150,53	150,53	
6	HEB180	2,740	1	51,20	140,29	140,29	
7	HEB180	3,110	1	51,20	159,23	159,23	
8	HEB120	5,975	1	26,70	159,53	159,53	
9	HEB120	5,875	1	26,70	156,86	156,86	
10	P15x65-3460	3,460	2	7,65	26,48	52,96	
11	P15x65-2940	2,940	2	7,65	22,50	45,00	
12	P15x200-200	0,200	5	23,55	4,71	23,55	
13	P15x240-240	0,240	1	28,26	6,78	6,78	
14	P10x140x140	0,140	7	10,99	1,54	10,77	
15	IPE160	2,400	2	15,80	37,92	75,84	
16	L100x75x7	1,850	2	9,32	17,24	34,48	
Mezisoučet						1769,92 kg	
přidavek 10% (připoje, svary, montážní podložky)						176,99 kg	
Celkem hmotnost						1946,91 kg	



- POZNÁMKY:
- PROJEKT NENAHAZUJE VÝROBNÍ DOKUMENTACI
 - PŘED ZAHÁJENÍM STAVEBNÍCH PRACÍ NUTNO PŘEDM ZKONTROLOVAT VŠECHNY MÍRY A OVĚŘIT S PROJEKTOVOU DOKUMENTACÍ! TEPRVE POTÉ JE MOŽNÉ PROVÁDĚT VÝROBU KONSTRUKCÍ!
 - PROJEKTANT SI VYHRAŽUJE PRÁVO NA ZMĚNU PROJEKTU NA ZÁKLADĚ SKUTEČNOSTI ZJIŠTĚNÝCH BĚHEM PROVÁDĚNÍ STAVBY. PŘI ZJIŠTĚNÍ NESOULADU MEZI PROJEKTOVOU DOKUMENTACÍ A SKUTEČNÝM STAVEM MUSÍ BÝT INFORMOVÁN PROJEKTANT.
 - ZPRACOVATEL STATICKÉ ČÁSTI PROJEKTOVÉ DOKUMENTACE POŽADUJE PŘEDLOŽENÍ VÝROBNÍ DOKUMENTACE KE KONTROLE V DOSTATEČNĚM PŘEDSTIHU PŘED ZAČETÍM STAVEBNÍCH/MONTÁŽNÍCH PRACÍ.
 - PROVÁDĚNÍ A VÝROBNÍ TOLERANCE BUDOV V SOULADU S PLATNÝMI NORMOVÝMI PŘEDPISY.
 - OCEL TŘÍDY S235JR DLE ČSN EN 10025
 - VÝROBNÍ SKUPINA DLE ČSN EN 1090-2: EXC 2
 - PROTIKOROZNÍ OCHRANA PODLE ČSN ISO 12 944:
 - STUPEŇ KOROZNÍ AGRESIVITY PROSTŘEDÍ: C2 (NÍZKÁ),
 - ŽIVOTNOST NÁTĚRU: H (VYSOKÁ >15 LET),
 - ÚPRAVA POVRCHU: Sa 2,5.
 - VÝROBA OCELOVÉ KONSTRUKCE CERTIFIKOVANÝM VÝROBCEM DLE ČSN EN 1090-1.
 - PODROBNÝ TECHNOLOGICKÝ POSTUP SVAŘOVÁNÍ, NAPŘ. ÚPRAVY STYČNÝCH PLOCH, PROHŘÍVÁNÍ, POSTUP PROVÁDĚNÍ DLOUHÝCH SVARŮ APOD., STANOVÍ SVAŘECÍ TECHNOLOG VÝROBNÍ ORGANIZACE DLE NORMOVÝCH POŽADAVKŮ.
 - SVARY PROVĚST NA PLNOU ÚNOSNOST PODLE ČSN EN ISO 3834 NEBO ČSN EN ISO 14 554
 - KONTROLU SVARŮ PROVĚST DLE POŽADAVKŮ ČSN EN 1090-2 PRO VÝROBNÍ SKUPINU EXC 2.


VÝROBNÍ SKUPINA: EXC 2
KONSTRUKČNÍ OCEL: S235JR
ŠROUBY: 8.8

MĚSTSKÁ ČÁST PRAHA 5
NÁM. 14. ŘÍJNA 1381/4
PRAHA 5, PSČ 150 22

·		
·		
·		
ZMĚNA		DATUM

JTSK

± 0,000 = 224,67 m n.m. Bpv

PROJEKTOVÁ, INŽENÝRSKÁ A KONZULTAČNÍ ORGANIZACE				 VPO DECO PRAHA a.s.
CERTIFIKÁT ISO 9001		DIČ CZ60193280		
VPO DECO PRAHA a.s., PODABSKÁ 1014/20, 160 00 PRAHA 6		www.vpupraha.cz		
PROJEKTANT	VYPRACOVAL	KONTROLA	HIP	ATELIÉR POZEMNÍCH STAVEB
Ing. Michal Šnopek	Ing. Michal Šnopek	–	Ing. Ladislav Řídký	
AKCE				ČÍSLO ZAKÁZKY 2-0537-00/40 DOKUMENTACE DPS MĚŘITKO 1:50 DATUM 12/2020 POČET FORMÁTŮ 5xA4
ZŠ Praha 5 – Hlubočepy, Pod Žvahovem 463, rekonstrukce objektu – 2. ETAPA				
SO 110 – Hlavní budova				
B00 – Stavebně konstrukční řešení				
OBSAH PŘÍLOHY				
Výkres ocelové konstrukce v družině				ČÁST D ČÍSLO PŘÍLOHY 06 ČÍSLO KOPIE KÓD ZSK_DPS_D_110_B00_06
DOKUMENTACI LZE UŽÍVAT POUZE VE SMYSLU PŘÍSLUŠNÉ SMLOUVY O DÍLO. VÝKRES, ČI JEHO ČÁST, MŮŽE BÝT KOPÍROVÁN NEBO JINÝM ZPŮSOBEM ROZŠÍŘOVÁN POUZE PO PŘEDCHOZÍM SOUHLASU VPO DECO PRAHA a.s.				